

# ERSATZTEILE

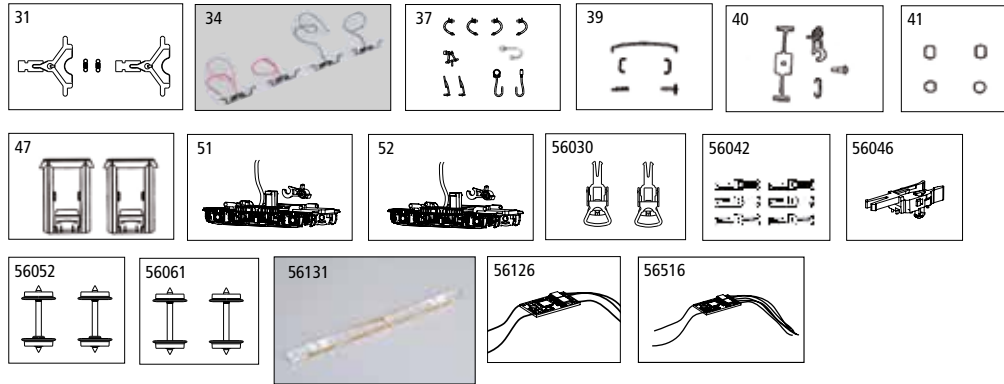
Spare parts · Pièces détachées · Parti di ricambio · Repuestos · 配件 · Reserveonderdelen · Запасные части

Bei Ersatzteilanforderung bitte immer die vollständige Ersatzteil-Nr. angeben.  
Hinweis: Für dieses Modell sind nur die unten aufgeführten Ersatzteile erhältlich!

Please order the wanted spare part with the complete spare part item number. Note: Only the spare parts listed below are available for this model!

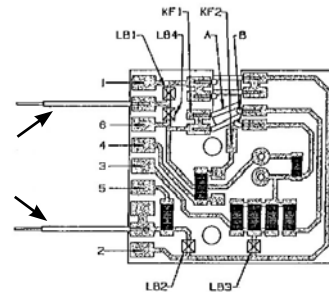
Pour commander des pièces de rechange, ne pas oublier de donner le Numéro d'Article de la pièce demandée.  
Note: Seules les pièces demandées sont disponibles pour ce modèle!

订购配件时请附上完整的配件号码。注：这个模型，只有以下配件可订购！



## Decodereinbau des Functiionsdecoders # 56126 (DC analog -> DC digital) Installing Decoder / Installation decodeur / 安装解码器

Anschlußmöglichkeit für Innenbeleuchtung # 56131 /  
Connection possibility for interior lighting # 56131 /  
Possibilité de connexion pour l'éclairage intérieur # 56131 /  
内部照明的预留连接点 # 56131



- Lötbrücken LB1 bis LB3  
öffnen LB4 bleibt geschlossen  
- Kabel „A“ (gelb) ab- und an  
KF2 wieder anlöten.  
- Kabel „B“ (violett) ab- und an  
KF1 wieder anlöten

- Solder bridges LB1 till LB3  
open LB4 remains closed  
- Solder cable „A“ (yellow) off  
and on KF2 again.  
- Solder cable „B“ (violet) off  
and on KF1 again.

- Passerelles de soudure LB1  
jusqu'à LB3 ouvertes LB4 reste  
fermé  
- Souder à nouveau le câble „A“  
(jaune) sur KF2.  
- Souder le câble „B“ (violet) sur  
et hors KF1 à nouveau  
- 焊桥LB1作者LB3断路, LB4  
保持闭合  
- 断开电缆“A”(黄色)  
并重新焊接到KF2  
- 断开电缆“B”(紫色)  
并重新焊接到KF1

Position / position	Bezeichnung / description	geschaltete Funktion / switched function	Kabelfarbe / cable colour: # 56126
1	Radschleifer, rechts / wheel slider, right		rot / red
2	Radschleifer, links / wheel slider, left		schwarz / black
3	Funktion 1 / function 1	3-Licht-Spitzensignal / 3-light peak signal	weiß / white
4	Funktion 2 / function 2	Schlusslicht (rot) / taillight (red)	gelb / yellow
5	Funktion 3 / function 3	Innenbeleuchtung / interior lighting	grün / green
6	gemeinsamer Rückleiter für alle Funktionen / common return conductor for all functions		blau / blue

Es sind die Hinweise und  
Vorschriften des jeweiligen  
Decodierherstellers zu beachten.

The instructions and regulations  
of the respective decoder manu-  
facturer must be observed.

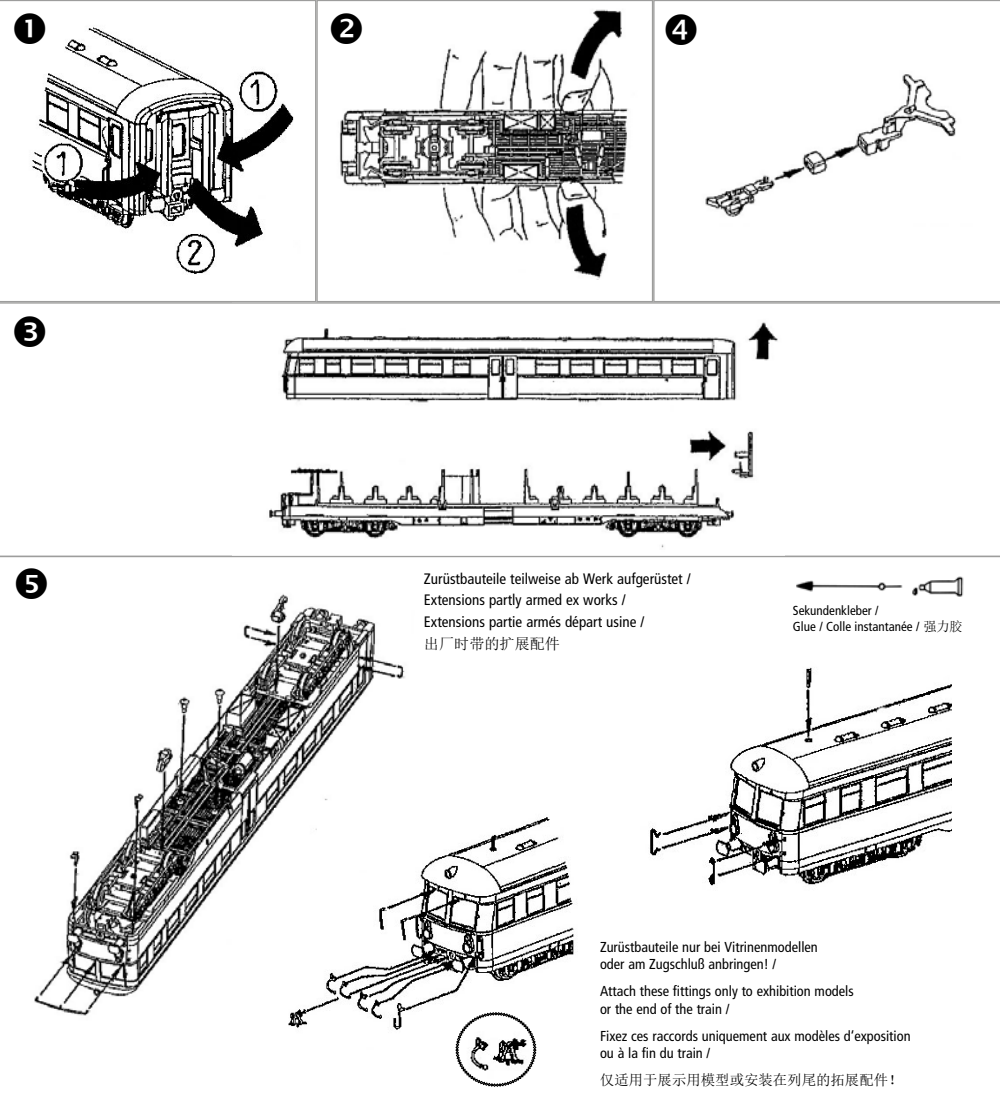
Respecter les instructions et les  
prescriptions du fabricant du  
décodeur respectif.

请务必遵守相应解码器制造商的操  
作说明和规定。

# Durchgangs-Steuerwagen

Corridor Coach control

Voiture voyageurs à couloir central



Zurüstbauteile teilweise ab Werk aufgerüstet /  
Extensions partly armed ex works /  
Extensions partie armées départ usine /  
出厂时带的扩展配件

Sekundenkleber /  
Glue / Colle instantanée / 强力胶

Zurüstbauteile nur bei Vitrinenmodellen  
oder am Zugschluß anbringen! /  
Attach these fittings only to exhibition models  
or the end of the train /  
Fixez ces raccords uniquement aux modèles d'exposition  
ou à la fin du train /  
仅适用于展示用模型或安装在列尾的拓展配件!

PIKO Spielwaren GmbH · Lutherstraße 30 · 96515 Sonneberg · GERMANY  
德国比高有限公司 · 德国图林根州索内堡市路德街30号

## ERSATZTEILE

Spare parts · Pièces détachées · Parti di ricambio

ET-Nr.:	Bezeichnung:	Description:	Désignation:	Descrizione:	PG*
58800-31	Kupplungsdeichsel mit Feder (2 Stck.)	Coupler connector with spring (2 pcs.)	Connecteur de coupleur à ressort (2 pcs.)	Connettore accoppiatore con molla (2 pz.)	8
53200-34	Radschleifer mit Litze (4-tlg.)	Wheel grinder w strand (4 p.)	Meuleuse sur pneus avec toron (4 p.)	Smerigliatrice con filo (4 p.)	10
53000-37	2x Bremsschlauch links / 2x Bremsschlauch rechts / Zughaken / Heizungsstecker / 2x Scheibenwischer / Wendezugstecker / Heizungsstecker	2x Brake hose left / 2x Brake hose right / Coupling hook / Heating plug / 2x Windscreen / Push-pull commuter train plug / Heating plug	2x Tuyau de frein gauche / 2x Tuyau de frein droit / Crochet d'attelage / Fiche de chauffage / 2x Pare-brise / Push-pull bouchon de train de banlieue / Fiche de chauffage	Tubo 2x freno a sinistra / 2x Tubo freno destra / Accoppiamento gancio / Spina di riscaldamento / 2x Parabrezza / Push-pull treni pendolari spina / Spina di riscaldamento /	7
53352-39	2x Griffstange / Trittstufe / Antenne / Griffstange Frontfenster	2x Handrail / Step / Antenna / Handrail Front window	2x Rampe / Étape / Antenne / Rampe	2x Corrimano / Pedivella / Antenna / 2x Corrimano	7
53352-40	Griffstange Front / Abortrohr / Generator / Lichtblende	Handrail front / Toilet pipe / Generator / Light bar	Rampe avant / Tuyau de la toilette / Générateur / Diaphragme de lumière	2x Corrimano / Gabinetto di tubazione di / Generatore / Luce barra	7
53000-41	Puffer eckig links / Puffer eckig rechts / Puffer rund gewölbt / Puffer rund flach	Buffer angular left / Buffer angular right / Buffer arched / Buffer arched	Tampon anguleux à gauche / Tampon anguleux à droite / Tampon plat faussément / Tampon plat environ	Respingenti / Respingenti / Respingenti / Respingenti	7
53000-47	2x Gummivulst	2x Rubber profil	2x Profil de la gomme	2x Gomma profil	7
53000-51	Drehgestell, vollständig (kurze Kabel)	Bogie, complete (short cables)	Bogie (câbles courts)	Carrello (cavi corti)	12
53000-52	Drehgestell, vollständig (lange Kabel)	Bogie, complete (long cables)	Bogie (longs câbles)	Carrello (cavi lunghi)	12
	<b>ET aus unserem Standardprogramm</b>	<b>Spare parts standard range</b>	<b>Pièces détachées de notre gamme standard</b>	<b>Pezzi di ricambio standard</b>	
56030	Kupplung (2 Stck.)	Coupling (2 pcs.)	Attelage (2 unités)	Ganci completi (2 pezzi)	
56042	Ganzzug-Kurzkupplung (6 Stck.)	Standard close coupler (6 pcs.)	Attelages courts rigides pour rame complète (6 u.)	Gancio corto (6 pz.)	
56046	H0 PIKO Kurzkupplung (4 Stück)	H0 PIKO short coupling (4 pcs.)	H0 PIKO Attelage (4 unités)	H0 PIKO Ganci completi (4 pezzi)	
56052	Radsatz DC (2 Stck.)	Wheelset DC (2 pcs.)	Essieux CC (2 unités)	Assi CC (2 pezzi)	
56061	Radsatz AC (2 Stck.)	Wheelset AC (2 pcs.)	Essieux CA (2 unités)	Assi CA (2 pezzi)	
56131	Beleuchtungsbausatz	Interior lighting	Kit d'éclairage	Set illuminazione interna	
56126	Multiprotokoll-Funktionsdecoder (DC)	Multiprotocol function decoder (DC)	Décodeur de fonction multiprotocole (CC)	Decoder funzione multiprotocollo (CC)	
56516	PSD XP 5.1 Funktionsdecoder	PSD XP 5.1 function decoder	PSD XP 5.1 Décodeur de fonctions	PSD XP 5.1 Decodificatore di funzioni	

\*Preisgruppe \*price category \*Catégorie de prix \*Gruppo dei prezzi

Repuestos · 配件 · Reserveonderdelen · Запасные части

ET-Nr.:	Descripción:	说明:	Omschrijving:	Описание:	PG*
58800-31	Conector de acoplamiento con el resorte (2 uds.)	挂钩接头-带弹簧 (2个)	Koppeling connector met veer (2 stuks.)	Муфта разъем с пружинной (2 шт.)	8
53200-34	Amoladora de ruedas con filamento	带导线的车轮取电片 (4个)	Wielmolen met draad (4 stuks)	Колесная дробилка с проволокой	10
53000-37	2x manguera de freno izquierda / 2x freno manguera derecha / Gancho de acoplamiento / Calefacción enchufe / 2x Parabrisas / Push-pull conector tren de cercanías / Enchufe Calefacción	制动软管-左 (2个) / 制动软管-右 (2个) / 挂钩 / 加热器插头 / 挡风玻璃 (2个) / 插头-往返乘客车 / 加热器插头	Remslang links / 2x Remslang rechts / Trekhaak / Verwarming plug / 2x Voortruit / Push-pull pendeltrein plug / Verwarming plug	2x Шланг тормозной влево / Шланг 2х Тормозная право / Муфта крюк / Отопление вилка / 2х ветрового / Двухтактный пригородных поездов вилка / Отопление плагин	7
53352-39	2x Barandilla / Peldaño / Antena / Barandilla ventana frontal	扶手 (2个) / 梯子 / 天线 / 扶手-前窗	2x Leuning / Step / Antenne / Venster leuning Voorzijde	Перила / Шаг / Антенна / Перила переднего стекла	7
53352-40	Barandilla frontal / Conducto de aseo / Generador / Barra ligera	扶手-前 / 排污管-厕所 / 发电机 / 灯柱	Leuning voor / Toilet pipe / generator / Licht bar	Перила передняя / Туалет труба / Генератор / Свет бар	7
53000-41	Topera / Topera / Topera / Topera	缓冲器-菱形-左 / 缓冲器-菱形-右 / 缓冲器-拱形 / 缓冲器-拱形	Buffer hoekig links / Buffer hoekig rechts / Buffer gebogen / Buffer gewelfd	Буфер угловая левая / Буфер угловой справа / Буфер арочные / Буфер арочные	7
53000-47	2x burlete de goma	橡胶垫 (2个)	2x Rubber profil	2x резиновый упор	7
53000-51	Bogie, completo (cables cortos)	轮架组件, 短电缆	Bogie, compleet (korte kabels)	Тележка, полный (короткие кабели)	12
53000-52	Bogie, completo (cables largos)	轮架组件, 长电缆	Bogie, compleet (lange kabels)	Тележка, полный (длинные кабели)	12
	<b>Piezas de repuesto estándar:</b>	备用零件的标准范围:	<b>Onderdelen standaardassortiment</b>	<b>Запасные части нашего стандартного диапазона</b>	
56030	Enganche (2 p.)	挂钩组件 (2个)	Koppeling (2 st.)	Сцепки (2 шт)	
56042	Enganche corto rigido para tren completo (6 p.)	挂钩 (6个)	Standaard kortkoppeling (6 st.)	Короткие сцепки для вагонов (6 ш.)	
56046	H0 PIKO Enganche (4 p.)	H0 PIKO 挂钩组件 (4个)	H0 PIKO Koppeling (4 st.)	H0 PIKO Сцепки (4 шт)	
56052	Eje CC (2 p.)	轮组 (2个)	Wielstel DC (2 st.)	Колёсная пара DC (2 шт)	
56061	Eje CA (2 p.)	轮组 (2个)	Wielstel AC (2 st.)	Колёсная пара AC (2 шт)	
56131	Alumbrado interior	内部照明部件	Binnenverlichting	Комплект освещения	
56126	Decodificador de funciones multiprotocolo (CC)	DC多协议解码器功能	Multiprotocol functiedecoder (DC)	Многопротокольная функция декодер (DC)	
56516	PSD XP 5.1 Descodificador de funciones	PSD XP 5.1 功能解码器	PSD XP 5.1 Funktionsdecoder	PSD XP 5.1 Функциональный декодер	

\*Grupo de precio \*价格表 \*Priscategorie \*ценовая категория